

静岡市民ギャラリーPR事業

まちじゅうアート展

静岡県内の障がいのある人による

アート作品を展示します。

独創的でユニークな発想と素晴らしい

表現力が発揮された作品の数々をぜひご覧ください。



土屋 留衛


2020

12/10 (木) ~ 12/13 (日) 10:00~17:00

入場無料

会場: 静岡市民ギャラリー 第2展示室 (静岡市役所静岡庁舎 本館1階)

主催:  静岡市 /  ACS NPO法人アートコネクトしずおか

お問い合わせ:  公益財団法人
静岡市文化振興財団 (054-255-4746)
Shizuoka City Cultural Promotion Foundation

静岡市民ギャラリーは、新型コロナウイルス感染症感染拡大防止のため、静岡市の公共施設の運営に関する基本方針等を踏まえ、感染防止対策を講じ開館しています。ご来場の際は①マスクの着用、②手指の消毒、③社会的距離の確保、④ご連絡先の記入等のご協力をお願いいたします。

まちじゅうアートプロジェクトとは？

障がいのある人が制作したアート作品を企業・店舗に有償で貸し出し、レンタル料の一部を作者に還元する取り組み。障がいのある人の社会参加の促進や創作意欲の向上につながる一方、借り受けた側もSDGs(持続可能な開発目標)、CSR(企業の社会的責任)の実現や、企業イメージの向上を図ることができます。

また、貸し出した作品が展示されることで、目にする機会が増え、障がいへの理解が深まることが期待されます。



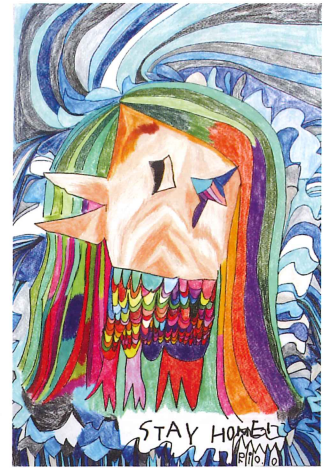
まちじゅうアート
machiju.art



増井 亮宏



西下 敏生



大石 理央

静岡市民ギャラリーからのお知らせ

静岡市民ギャラリーは、市民の皆様にも、美術作品などの展示発表・鑑賞の場として広くご利用いただいています。絵画・彫刻・書道・華道など様々な展示会が開催されていますので、どうぞお気軽にお立ち寄りください。

●貸展示室のお申し込みを受け付けています●
皆様の作品発表の機会に、ぜひご利用ください。

○ 予約方法

利用申請期間：ご利用希望日の最初の日の6か月前から1か月前まで

申請場所：静岡市民ギャラリー受付

※受付開始日の午前10時に同展示室・同日時の申請者が複数いた場合、その場で抽選とします。

ご利用希望日の6か月前が休館日の場合、その翌日が受付開始日となります。

※詳しい申込方法や空き状況に関しては静岡市民ギャラリーまでお問い合わせください。

○ 開館時間

午前10時から午後6時まで(入館は午後5時40分まで)

※ただし、展示時間は主催者により異なります。

○ 休館日

毎月の第3月曜日(休日に当たる場合はその翌平日)

年末年始(12月29日から1月3日まで)

臨時休館日あり

○ アクセス

・JR静岡駅から徒歩約10分

・静岡鉄道「新静岡駅」から徒歩約5分

・しずてつジャストラインバス

「県庁・静岡市役所葵区役所」下車すぐ

※駐車場はございませんので、公共交通機関をご利用ください。

施設使用料

展示室	面積 (㎡)	午前10時～正午		午後1時～午後6時	
		施設	冷暖房	施設	冷暖房
第1	137	1,490円	610円	3,770円	1,570円
第2	145	1,580円	610円	3,990円	1,570円
第3	93	1,000円	610円	2,540円	1,570円
第4	153	1,670円	610円	4,210円	1,570円
第5	121	1,320円	610円	3,340円	1,570円

備考

1. 展示準備期間は、施設使用料のみ半額となります。

2. 施設使用料は前納、備品等使用料(冷暖房使用料含む)は展示期間最終日の納入となります。

3. 入場料がある展示の場合は、左記使用料とは異なります。

4. 冷暖房使用期間は、次の通りです。

●冷房：7月15日～9月15日

●暖房：12月15日～3月15日

5. 利用許可時間を延長して利用する場合は、別途超過使用料として30分につき全日利用に係る基本使用料の10%をいただきます。

静岡市民ギャラリー

〒420-8602 静岡市葵区追手町5番1号

静岡市役所 静岡庁舎 本館1階

TEL.054-221-1017

受付時間：午前10時～午後5時(休館日を除く)

